



LES CLEFS DE SAINT-PIERRE

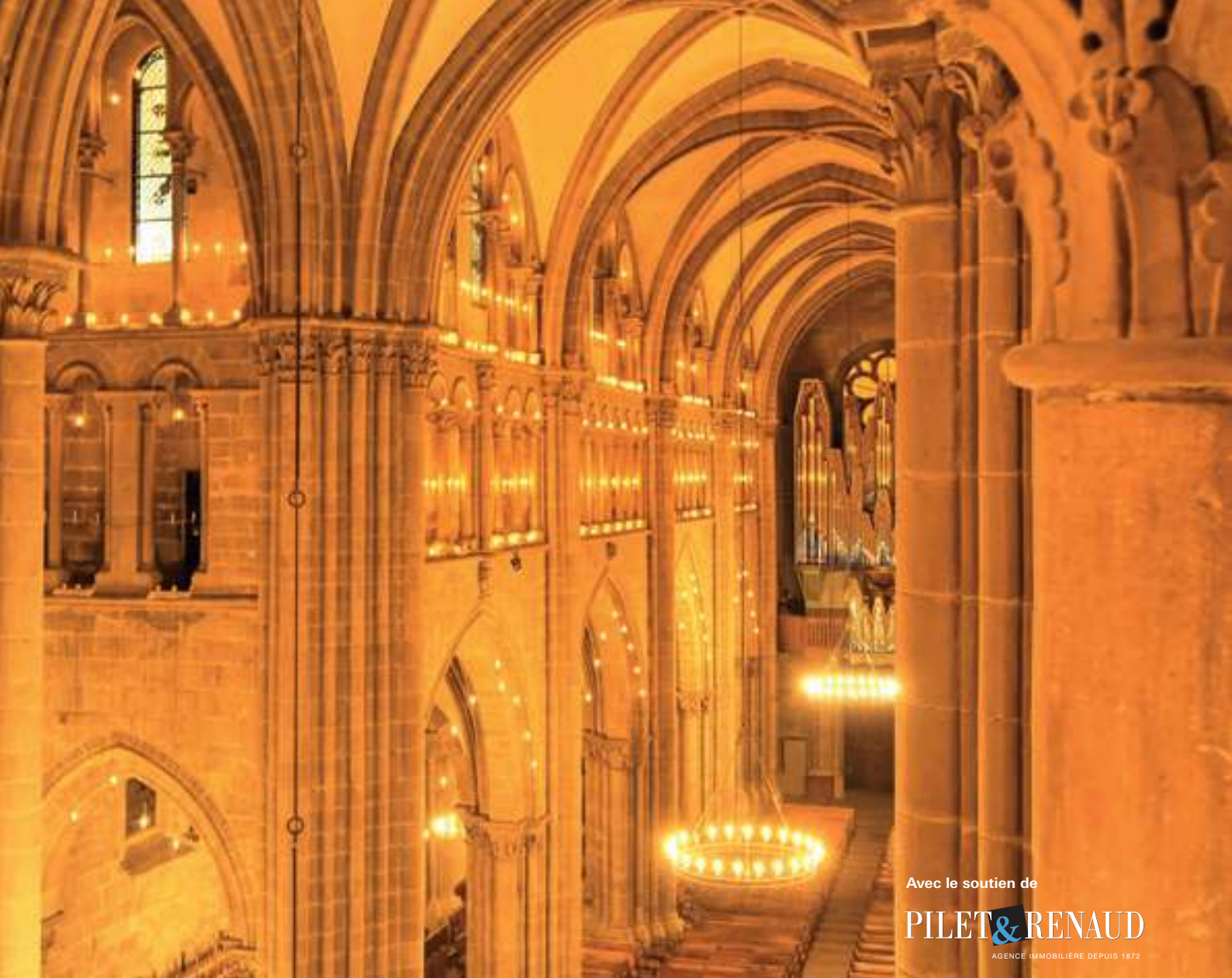
LETTRE D'INFORMATION

N°6 NOVEMBRE 2015



La Cathédrale - Un écrin architectural mis en lumière

Les 26, 27 et 28 novembre 2015



Avec le soutien de

PILET & RENAUD
AGENCE IMMOBILIÈRE DEPUIS 1872

Les cathédrales d'occident sont des vaisseaux de pierre, de verre et de fer dont les prouesses architecturales avaient pour but d'inonder l'intérieur de ces édifices de lumière à l'image de la Jérusalem Céleste. L'éclairage intérieur, originellement réalisé à l'aide de bougies, révélait de nuit le mystère de ces architectures. Depuis sa construction, la Cathédrale Saint-Pierre a toujours servi d'écrin pour de nombreux événements rassembleurs tels que messes, cultes, concerts et prestations de serment. La Fondation des Clefs de St-Pierre a voulu organiser un événement exceptionnel autour de la lumière pour permettre de redécouvrir la majesté et le génie des bâtisseurs d'autrefois et sensibiliser le public d'aujourd'hui en prévision des travaux de réfection de l'éclairage intérieur.

Les 26, 27 et 28 novembre 2015 de 18 à 23 heures, la Cathédrale, admirée par 400'000 visiteurs chaque année, sera parée de lumière. Nous allons mettre en évidence ce joyau de l'architecture romano-gothique, en illuminant la Cathédrale Saint-Pierre à l'aide de 2000 bougies. Des solistes classiques joueront tout au long de la soirée, simplement éclairés par la chaude lumière des bougies et permettront aux visiteurs de s'évader dans une ambiance sereine et hors du temps.

Le projet «St-Pierre en Lumière» a pu voir le jour grâce au généreux soutien de la Régie Pilet & Renaud.

Pour cet événement, nous avons demandé la collaboration des écoles du quartier pour compléter l'éclairage à la bougie par des lanternes décorées par des enfants. Celles-ci seront disposées autour des musiciens.

Ces soirées vous feront découvrir le caractère intemporel et immuable du lieu tout en soutenant la Fondation des Clefs de St-Pierre qui s'engage en permanence pour l'entretien, la réfection, la conservation de la Cathédrale Saint-Pierre et de son site archéologique.

Le projet de rénovation de l'éclairage intérieur a du faire face au défi de maintenir un éclairage adéquat pour les diverses utilisations des lieux tout en laissant l'architecture s'exprimer. Les travaux, validés par le département de l'aménagement, du logement et de l'énergie débiteront dès que les fonds nécessaires seront réunis, c'est pourquoi, aujourd'hui comme demain, la Fondation des Clefs de St-Pierre a besoin de l'aide et du soutien de tous pour mener à bien l'ensemble des projets à entreprendre.

L'événement «Saint-Pierre en lumière» permettra aux visiteurs d'admirer l'édifice sous un aspect enchanteur et de soutenir la Fondation dans son travail d'entretien afin d'assurer la pérennité du lieu. Notre souhait est de reconduire l'événement chaque année à la même période.

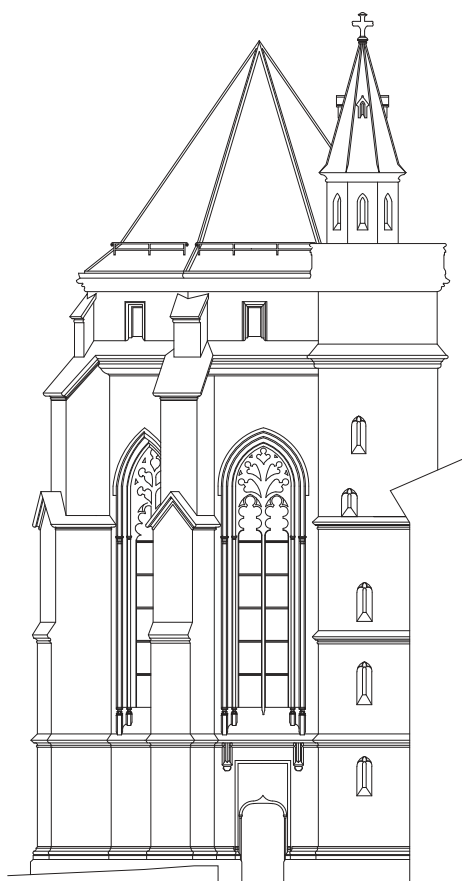
Les travaux réalisés à la Cathédrale sont financés essentiellement par des dons privés. Les travaux de conservation sont permanents et, vu leur ampleur, seront échelonnés dans les années à venir.

Durant ces soirées exceptionnelles, des membres de la Fondation des Clefs de St-Pierre pourront répondre à vos questions et faire partager leur passion du patrimoine.

Le prix d'entrée est fixé à frs 5.- par personne; venez en nombre, nous vous attendons.



Travaux de rénovation : la chapelle des Macchabées



Préparation à l'exécution avec les contraintes statiques

Suite à l'obtention de l'autorisation de construire pour la réfection de l'enveloppe complète, les premiers travaux préparatoires se sont focalisés sur la problématique spécifique du lieu et particulièrement les fondations périphériques tout autour de la chapelle. En effet, les espaces du site archéologique avec les mosaïques romaines se situent en dessous. Cette contrainte nous a obligés à revoir toutes les charges portantes nécessaires à la pose des échafaudages. L'irrégularité des niveaux du sol autour de la chapelle (pentes vrillées irrégulières) a rendu l'entreprise encore plus complexe.

Communication et enveloppe des échafaudages

Au vu de la durée des travaux prévisionnels et de l'importance visuelle des échafaudages sur la cathédrale, une réflexion a été menée avec les architectes pour rendre «visible» la démarche et le déroulement des travaux pour le public.

La mise en place d'un socle boisé continu, matérialisé par des lames de bois verticales jusqu'à la première corniche de la chapelle, permet de répondre aux exigences de sécurité et offre un support neutre sur lequel les panneaux de communication peuvent s'afficher.

Le traitement de surface du filet complet qui s'étend de la corniche (partie haute du boisage) jusqu'en toiture a été pensé comme un dessin qui représente la façade historique existante, invisible derrière les échafaudages; le dessin filaire reprend le marquage de chaque joint de l'appareillage.

Travaux préparatoires sur les interventions en façade

Avant toute intervention, un photographe professionnel a été mandaté par l'Etat de Genève pour constituer un relevé précis de toutes les façades. Le détail des éléments décoratifs des baies, des éléments sculptés et des éléments endommagés est ainsi conservé.

La première phase des travaux préparatoires a été validée par la conservatrice des monuments et porte sur le gommage/nettoyage/lavages des parements. Différentes techniques ont été mises en œuvre selon les fonds et la propriété des différentes pierres de parement en place.

Les essais de gommage à basse pression sur la corniche sous toiture en calcaire dur ont donné des résultats concluants même si ce nettoyage «met en lumière» les nombreux anciens rhabillages effectués avec un mortier de ciment gris.

Le brossage, lavage testé sur les parements en calcaire tendre (Morley, Savonnières) ainsi que sur les grès durs ont été concluants également.

Ces travaux sont terminés. Ils ont permis de rendre visible la situation des différents états de dégradation des pierres et va permettre de contrôler le cahier des charges théorique établi pour chaque corps de métier: ferblanterie, pierre de taille et sculpture.

Deux éléments sculptés choisis ont été purgés de leurs parties endommagées.

Un rapport d'expert précisera l'état de dégradation de chaque élément de façade.



Pour soutenir les travaux de la Fondation des Clefs de St-Pierre

Fondation des Clefs de St-Pierre
Place du Bourg-de-Four 24 – 1204 Genève
Banque Cantonale de Genève
No R1740.03.21
IBAN CH19 0078 8000 R174 0032 1

Les dons sont fiscalement déductibles.

Plus d'infos : www.fcsp.ch

Devenez membre des Amis de la Cathédrale Saint-Pierre à Genève

L'association a pour but principal de soutenir la Fondation des Clefs de St-Pierre dans toutes les tâches de restauration et de conservation de la Cathédrale Saint-Pierre, de la Chapelle des Macchabées et du site archéologique.

Elle s'efforce aussi d'assurer un appui régulier aux «Concerts de la Cathédrale», lors des manifestations musicales qu'ils organisent régulièrement, ainsi qu'à la Paroisse St-Pierre-Fusterie pour ses activités déployées à la Cathédrale en dehors des cultes.

L'association organise aussi à l'intention de ses membres des conférences, visites et voyages.

Pour en savoir plus :

Les Amis de la Cathédrale
Place du Bourg-de-Four 24
1204 Genève
www.amis-cathedrale.ch